

PREMIERE.2

— プルミエール —
香住ヶ丘3丁目



「自分らしく」をつくる住まい

PREMIERE

プルミエール

香住ヶ丘3丁目

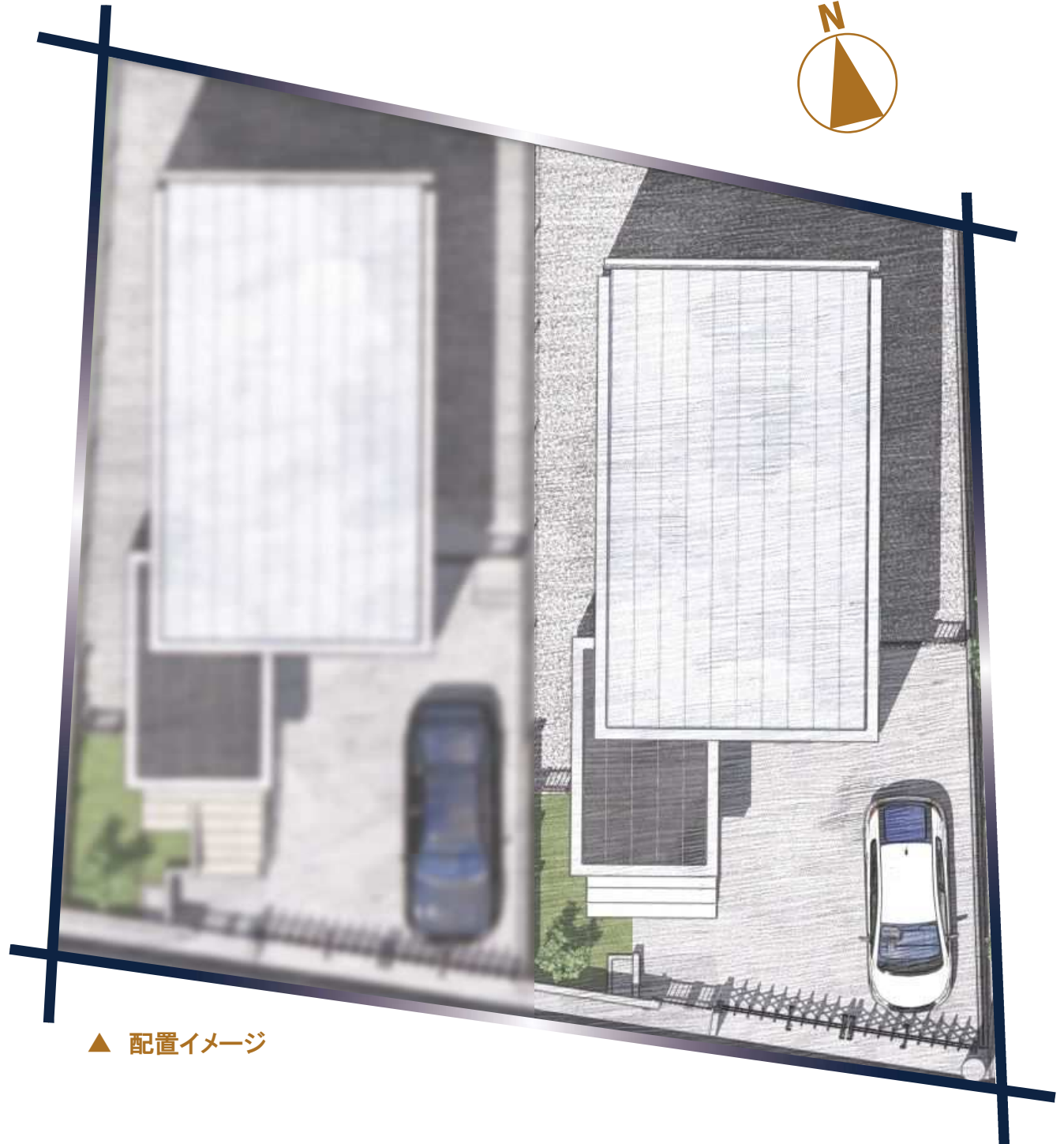
「自分らしく」をつくる住まい

あなたは **住まい** に何を求めますか？
安らぎ、ゆとり、開放感、家族との時間、
心地よさ、安全性、独立性・・・
ライフスタイルは十人十色。

自分らしく 住みこなすことができる家。
何気ない日常が家族の記憶として積み重なる
住まい。
可能性に満ちあふれ、利便性と静謐さを兼ね
備えた **香住ヶ丘** に理想のライフスタイルが
実現できる住まいを **ご提案** いたします。

物件概要

- 所在地 福岡県福岡市東区香住ヶ丘3丁目29-5
- 地目 宅地
- 用途地域 第1種低層住居専用地域
- 建物構造 木造在来軸組工法、2階建て
- 建ぺい率 50%（敷地面積に対する上限）
- 容積率 80%（敷地面積に対する上限）
- 敷地面積 159.93m²(48.28坪)
- 延床面積 105.16m²(31.74坪)
- 接道状況 南側：香住ヶ丘2313号線
(幅員4.00m)(法42条1項5号)



▲ 配置イメージ

現地案内図

教育

香住ヶ丘コスモス保育園	徒歩	4分(約 300m)
福岡市立香住丘小学校	徒歩	4分(約 300m)
あかりのこ香住ヶ丘園	徒歩	6分(約 450m)
福岡県立香住丘高等学校	徒歩	7分(約 500m)
九州産業大学	徒歩	10分(約 800m)
福岡市立香椎第二中学校	徒歩	13分(約1,000m)

医療

酒見内科胃腸科医院	徒歩	4分(約 250m)
草苺歯科医院	徒歩	5分(約 350m)
たつやまファミリークリニック	徒歩	5分(約 350m)
まつもと内科クリニック	徒歩	8分(約 600m)
香住ヶ丘うちだクリニック	徒歩	9分(約 650m)

生活

西鉄ストア香椎花園店	徒歩	4分(約 300m)
デイリーヤマザキ唐原2丁目店	徒歩	5分(約 350m)
福岡香住ヶ丘郵便局	徒歩	7分(約 500m)
ダイレックス香椎店	徒歩	12分(約 900m)
サンキ香椎店	徒歩	13分(約1,000m)

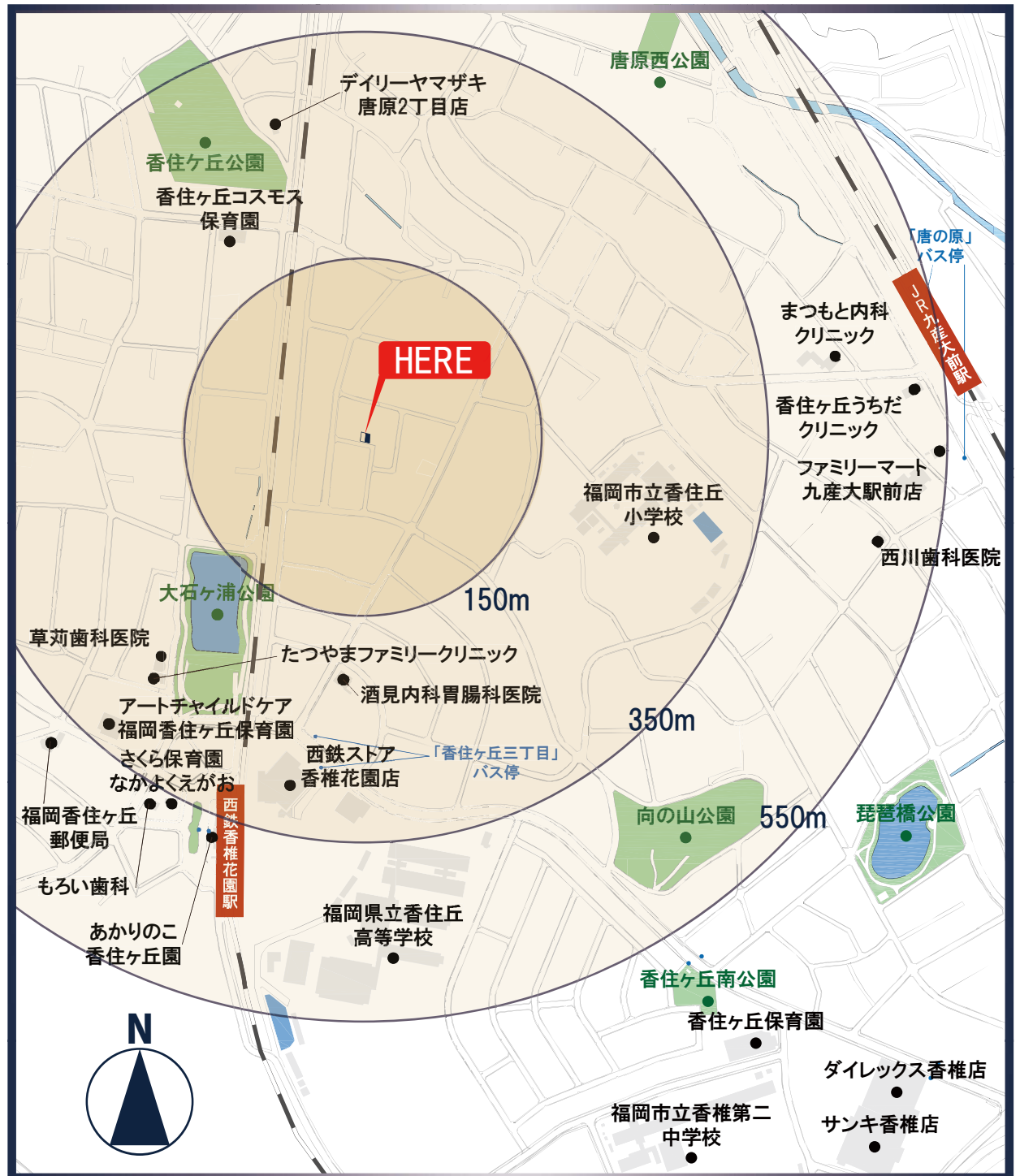
公共交通

西鉄貝塚線「香椎花園前」駅	徒歩	6分(約 450m)
JR「九産大前」駅	徒歩	10分(約 750m)

公園

大石ヶ浦公園	徒歩	3分(約 190m)
香住ヶ丘公園	徒歩	4分(約 300m)
向の山公園	徒歩	6分(約 450m)
香住ヶ丘南公園	徒歩	8分(約 600m)

※ 地図は略地図につき実際とは多少異なる場合があります。
 ※ 徒歩分数は1分=80mで計算しています。(端数切り上げ)
 ※ 掲載のライフインフォメーションは、2024年3月現在のものです。
 ※ 今後施設の閉鎖等が発生する場合がございます。



1 ミニマルな暮らしを求める ベーシックプラン

コンパクトな平面プランでありながら機能性と自由さを兼ね備えたベーシックプラン。

今注目を集めている、必要最小限の物だけを持ち自由に豊かに生活する「ミニマルな暮らし」をご提案いたします。



2 快適で環境にやさしい サステナブルな住まい

プルミエールは省エネに配慮したオール電化住宅です。夏は涼しく、冬は暖かく暮らせる、快適で環境にも優しい住まいをご提案いたします。



3 安心して暮らすことのできる住まい

近年、大規模な地震の頻発により、被災地では住宅の倒壊や、停電・断水等の被害が深刻な問題となっています。

より安心・安全で、災害に強い住宅のニーズが高まる中、耐震性能はもちろん、非常時の電源や災害時の生活用水の確保に配慮した住まいをご提案いたします。



4 ライフスタイルに合わせたオプションプラン

ライフスタイルは十人十色。子どもの成長やライフスタイルの変化によって必要な家の形も変化します。

様々なライフスタイルに合わせて間取りを変更できる多様なオプションプランをご提案いたします。

1. ミニマルな暮らしを求めるベーシックプラン

ミニマルとは必要最小限を意味します。そして、**ミニマルな暮らし**とは、自分にとって本当に必要なもの・大切なものだけを持ち、豊かに生きることを意味します。

世の中がどんどん便利になり、私たちは以前に比べて多くのものを持つ必要がなくなりました。

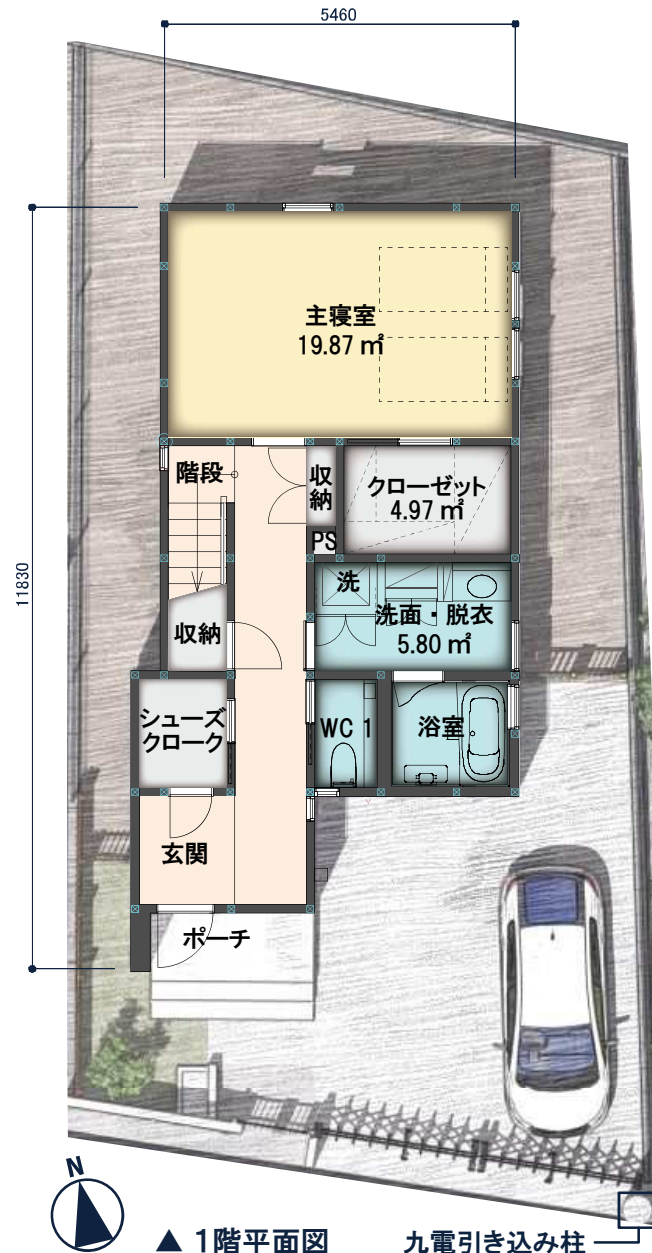
近年、ライフスタイルの変化や将来性の面からミニマルな暮らしが注目を集めています。

プルミエールは、2階のリビングダイニングキッチンを中心に洗面・バス・居室等をコンパクトかつ機能的に配置しています。



▲ 南側立面図

外観はキューブ状のシンプルなボリュームを奥行きを持って組み合わせた構成です。道路に面した2階の大きな窓をアクセントとしたデザインです。



▲ 1階平面図 九電引き込み柱

※ 掲載の図面は、設計図書を基に描き起こしたもので、実際とは多少異なる場合があります。

1階主寝室

1階寝室は落ち着いた北側に設け、約 20 m² (約 12帖) の広々とした面積です。天井高を高くとり、ウォークインクローゼットを確保したゆとりを持った空間としています。

デスクを置いて書斎、ドレッサーを置いてメイクコーナー、トレーニング機器を置いてホームジムとする等、趣味やリラクゼーションのための十分なスペースを設けています。

また、ウォークインクローゼットは、オプション工事により廊下からアクセスできるストレージとしても利用可能です。



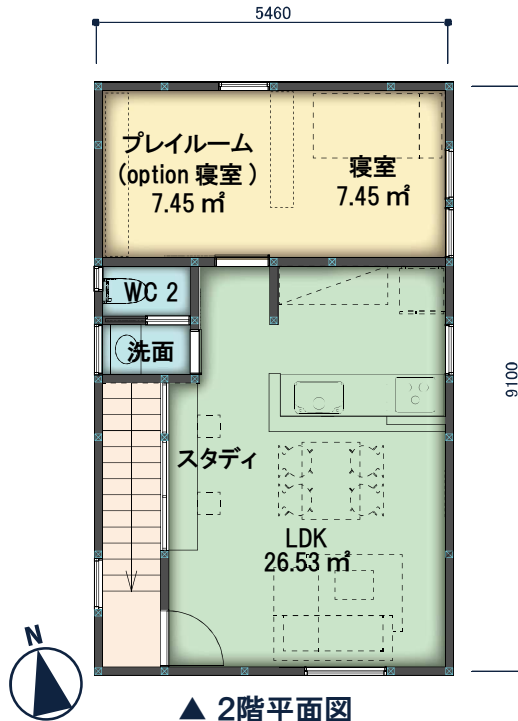
▲ ゆとりある落ち着いた主寝室

洗面・脱衣

1階洗面室はリネン収納を設け、タオル類だけでなく下着や日用品も収納できる容量を確保しています。洗濯機スペースはクローズでき、ゲストにも気兼ねなくご利用頂けます。

洗面・WC

洗面、WC は1・2階それぞれに設け、あわただしい朝の時間やリラックスしたい夜のひとときにゆとりをもたらします。



▲ 2階平面図

※ 掲載の図面は、設計図書を基に描き起こしたもので、実際とは多少異なる場合があります。

内部仕上げ

内部空間は、フローリング材・カウンター材・手摺等に、手触りよく住むほど・使うほどになじんでいく自然系の素材を使用しています。

壁や天井は機能性クロス貼りとし、快適性やメンテナンス性に配慮しています。

2階寝室・プレイルーム

2階の寝室・プレイルームはオプション工事により2室に分割可能です。家族の成長、ライフスタイルの移り変わりに対応できます。



image

▲ 多様な生活スタイルに対応できるオプション壁

浴室

標準的なサイズよりワンランク上の1618タイプユニットバスを設置しています。外気に面した窓もあり、くつろぎのバスタイムが過ごせます。浴室乾燥暖房機も標準装備です。



image

image

▲ バスタイムが楽しみになる浴室

LDK・スタディ

LDK を日当たりの良い2階南面に設けています。天井高が高く、家族が心地よい時間をより長く共有でき、家族が自然と集まってくる空間となるようにしています。

中央にセミオープンキッチンを配置し、家事をこなしながら集まった家族の笑顔が見渡せます。

また、家族共有で使えるロングカウンターデスクを設け、スタディスペースとしています。学習だけではなく在宅ワーク、家事、趣味等自室にこもらずコミュニケーションをとりながらそれぞれの時間が過ごせます。

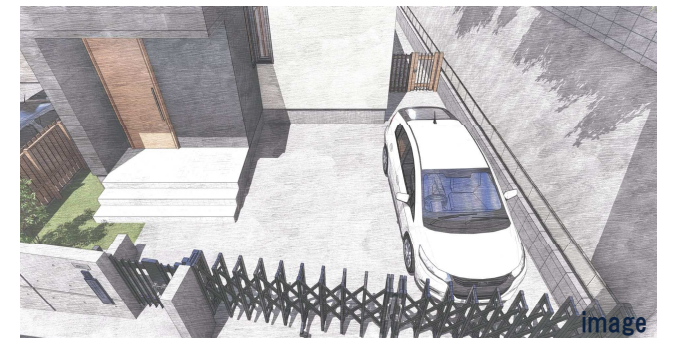


image

▲ 家族の顔が見えるLDK・スタディ

駐車場

普通車2台が置けるスペースを確保しています。その後ろには、駐輪スペースも設けています。



image

▲ 2台並列駐車可能な駐車スペース

2. 快適で環境にやさしいサステナブルな住まい

「プルミエール」は、光熱費の節約や安全性、日常メンテナンスの簡易さに配慮した「オール電化住宅」で、ZEH(ネット・ゼロ・エネルギー・ハウス) を目指すサステナブルな住まいです。省エネ、創エネは、地球環境に優しいだけでなく、居住者に快適で暮らしやすい住まいを提供します。また、外壁や玄関ドア、ポーチ床等に自然系の仕上げ材を採用しています。年月とともに風合いを増していくエイジングの良さを備えています。

夏は涼しく、冬は暖かく

「プルミエール」は快適な室内環境を実現するために、外気と接する壁・屋根・基礎周りには高性能の断熱材を採用し、外皮性能(断熱性能)を向上させています。

●断熱上弱点となる開口部には、高気密サッシやペアガラス、Low-E ガラス等を採用し、開口部からの熱損失を低減しています。

優れた断熱性能の住まいは、冷暖房効率が良いので、消費エネルギーを削減し、電気代も節約できます。

夏は涼しく、冬は暖かく、部屋と部屋の温度差が少ないため、温度のムラがなくどこにいても快適に過ごせます。

生活で使用するエネルギーを削減

LED 照明器具、ヒートポンプ空調システム、全熱交換器等の高性能の設備機器を導入することで、家庭の消費エネルギー量を削減します。

※掲載のイメージは、概念図であり、実際とは異なる場合があります。



▲ 電力使用量を「見える化」してエネルギーを一元管理

エネルギーを創る・効率的に使う

「プルミエール」はオプションで屋根に太陽光発電設備を設置することができるように設計しています。

太陽光発電とは、太陽の光エネルギーから発電する仕組みのことで、発電した電気を家で使うことで、電力会社から購入する電気の量を減らすことができます。

太陽光発電システムに蓄電池を組み合わせれば、余った電気を蓄電池に蓄えることができ、発電できない夜間に使うことで買う電気を減らすことができます。

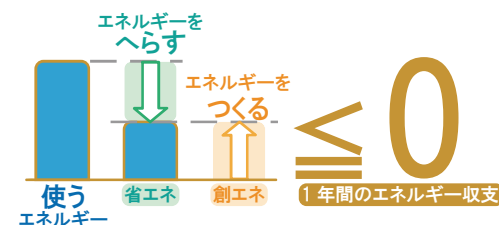
発電量の管理は HEMS(ホーム・エネルギー・マネジメント・システム) で行います。自宅でする電気を「見える化」し、エアコンや照明などの設備をコントロールすれば、無駄なく快適に電気を使うことができます。

電気の自給自足を目指して

「ZEH」とは、年間の一次エネルギー^{※1}消費量の収支が正味ゼロ以下となる住宅のことです。

実際には、一次エネルギーを全く消費しないのではなく、断熱性能や省エネ^{※2}、創エネ^{※3}性能を高めることでそれらの消費量の合計がゼロ以下となる住宅のことを言います。

家族にも家計にも優しいスマートな暮らしが実現できます。



▲ ZEH イメージ図

※1: 石油、天然ガス、水力、風力、太陽光等、自然から直接調達可能なエネルギーのこと。

※2: エネルギーを無駄遣いせず効率よく使うこと。

※3: 太陽光発電システム等を通し、自らエネルギーを創り出すこと。

個性のあるデザイン

A：外壁材

引用：ニチハ株式会社 | 2023.8 内外装建材総合カタログ 一般地域用

仕上りの美しさとメンテナンスコストの大幅削減を実現した新世代の外装材

- ・ 30年以上美しさが続き、変色・褪色15年保証でメンテナンスコストが抑えられます。
- ・ シーリングレスのキレイな仕上がりで、外壁同士の継ぎ目が目立ちにくい仕様です。
- ・ 通常10年周期で打ち替えが必要なシーリングの箇所を可能な限り抑えています。
- ・ 雨で汚れを洗い流すセルフクリーニング機能で、キレイな外観が続きます。

B・C：外壁材

引用：ケイミュー株式会社 | SOLIDOカタログ

セメントの質感を生かし、一枚として同じものがない素材

- ・ 自然素材と調和しながら人とともに時間をきざみ、風合いが緩やかに移り変わります。
- ・ 素材から湧き出す白華をあえて抑えずにセメント本来の質感を生かしています。
- ・ 高圧ロールプレス、高温高圧の蒸気養生により形成される強固なセメント素材です。

D：玄関ドア

引用：ユダ木工株式会社 | 木製ドアのカタログ VOL.40A

年月を経て美しさを増やす檜の玄関ドア

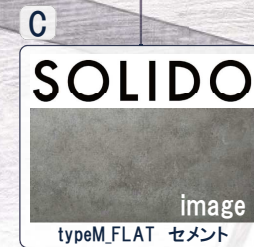
- ・ 国産材を使用しており、使い込むほど風合いが深まる素材感を生かしています。
- ・ 腐朽に対する耐性も高く、木のドアに適しているヒノキ材を用いて品質を保ちます。
- ・ 自然塗料を使用し、簡単なメンテナンスで品質と美しさを長く保つことができます。

E：ポーチタイル

引用：2023 タイル建材総合カタログ 10月価格改定版

キズ・汚れ・変色につよく、すべりにくい

- ・ 直射日光や熱等による劣化を防ぐとともに美しさが持続します。
- ・ 傷や衝撃に強く耐摩耗性に優れ、へこみにくい仕様です。
- ・ すべりにくい面状と防汚・清掃性を合わせ持つマイクロガード仕様です。



※外観・プラン・写真等はイメージです。実際のプラン・仕様とは異なる場合があります。

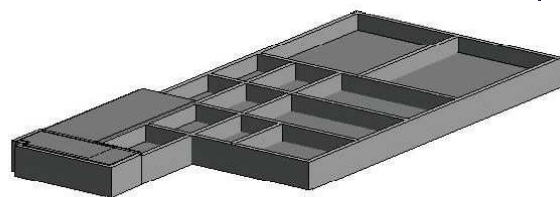
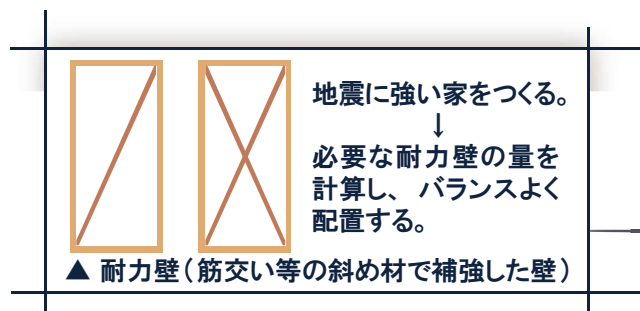
3. 安心して暮らすことのできる住まい

日本は世界でも有数の災害大国で多くの自然災害のリスクがあります。今年元旦に能登半島を襲った地震は改めてそのリスクを喚起させるものでした。地震はもちろん、近年では大雨などによる被害の発生も顕著となっており、常日頃から自然災害に遭う可能性を考えておく必要があります。万が一の時、大切なものを一緒に背負ってくれる、心から安心できる「強い家」を。「プルミエール」は、構造面・機能面から安心・安全を提供します。

【重量の比較検討イメージ】

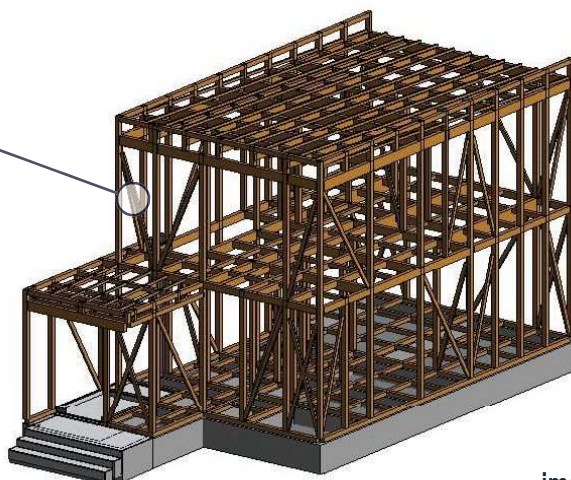
建築基準法第46条より、 $600\text{N}/\text{m}^2$ (折版屋根=軽い屋根) + $250\text{N}/\text{m}^2$ (太陽光パネル・架台) = $850\text{N}/\text{m}^2 < 900\text{N}/\text{m}^2$

→「重い屋根」と同等であること確認したため、「重い屋根」として壁量計算等を実施。



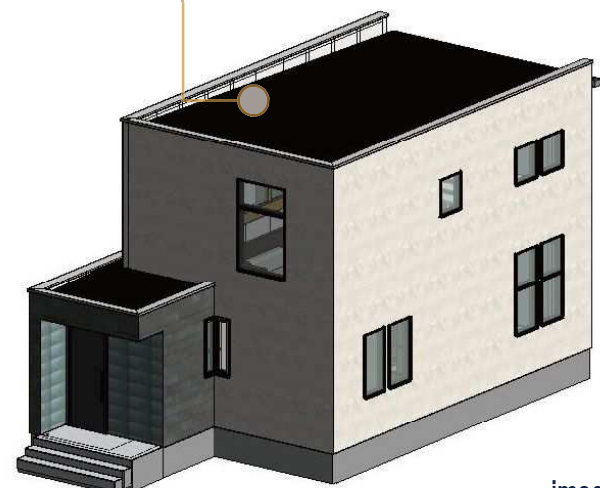
image

▲ 耐震性に優れた基礎構造



image

▲ 耐震要素をバランスよく配置した木軸組



image

▲ 建物完成イメージ

一般的な2階建ての木造住宅は

令和6年1月時点、現行法において、一般的な木造住宅の規模では構造計算を必要としません。

地震等への安全性の確認は比較的簡易な「壁量計算」をはじめとした仕様規定の確認を行うことで担保します。しかし、今回のように「太陽光発電パネル」を設置する場合には、その重量は考慮されていません。構造計算の必要がない分、その判断は各設計者の判断にゆだねられています。

確認を重ねて建てる「プルミエール」

令和7年4月から、省エネに伴う建物重量の増加等を鑑みて、建築基準法改正^{※1}により、今後は一般的な木造住宅の規模においても構造計算が必要となる場合が発生します。「プルミエール」はそれを考慮し、基本計画段階から確認審査機関と協議を行い、屋根に太陽光パネルが載ることを考慮して、通常の壁量計算^{※2}より大きな重量での検討を行っています。

基礎構造については、地盤調査により良好な地盤条件を確認し、耐震性に優れたベタ基礎としています。施工は、法律で義務付けられている検査はもちろんのこと、施工監理を徹底することでお客様に安心をご提供します。

※1：建築基準法第6条の4に基づいた「建築確認・検査」「審査省略制度」に対する対象範囲の変更。

※2：壁量計算は、耐力壁がどのくらい必要か計算を行い、地震の揺れや強風等の水平力に対する強さを検証します。

もしもに「備える住まい」

地震や台風、豪雨、豪雪など、いつ起きるか分からない自然災害。防災や災害に対する備えの重要性について、ニュースなどで見聞きする機会は多くても、普段から意識するのは難しいものです。家を建てる時に一緒に考えておくことで、もしもの時に慌てずに対応できます。

「プルミエール」は、自然災害に強い構造であることはもちろん、オプションで蓄電池や V2H スタンドを設置すれば災害時の非常電源として備えることができます。

セキュリティ

2階窓にはお子様が誤って外に出ないように、安全に配慮しながら通風・換気ができるようなストッパーを設置しています。



▲ ストッパー

災害時の生活用水の確保



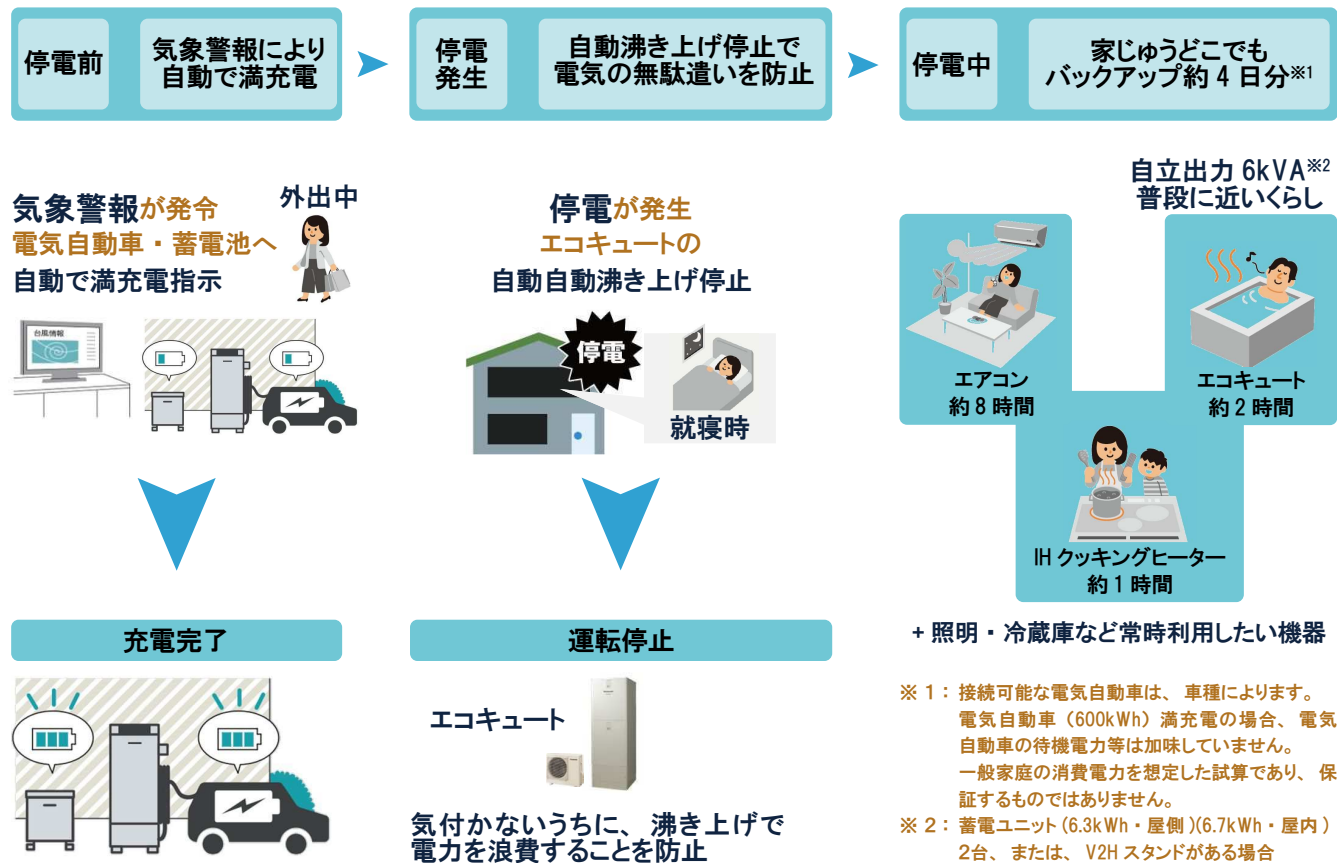
image

▲ エコキュート

エコキュートは、シャワーやお風呂などでタンクの中のお湯を使用しても、使用した分だけその都度水が追加されるので、タンクの中は常に満タン状態となり、空になることはありません。

そのため、断水になってもその時点で満タン状態を維持しており、タンクの中の水・お湯がまるごと使えることになります。例えば370ℓモデルのエコキュートの場合、中の水は20ℓポリタンク約18個分となり、4人家族が2~3日過ごせる分の生活用水を確保できることになります。

非常用電源の確保（オプション設備付きの場合）



プライバシーの確保



▲ 目隠し木調フェンス

前面道路より高い位置に建物を配置し、玄関まわりに目隠しスクリーンを設けることで、プライバシーを確保します。

外からの視線をほどよくカットし、プライバシーを守りながら快適な空間をつくります。

温かみのある木調フェンスは、日差しと自然の風を柔らかく採り入れ、心地よい前庭空間を創りだします。

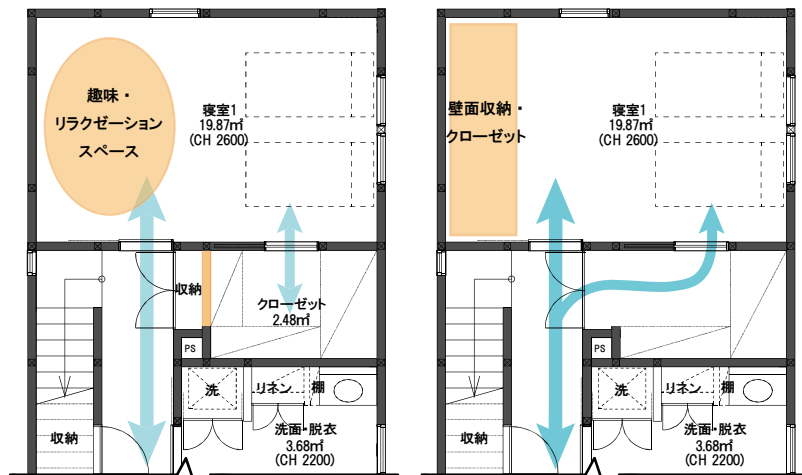
4. ライフスタイルにあわせたオプションプラン

多様な価値観が存在する世の中、各々の価値観は自分らしさを表現するライフスタイルとつながります。

「プルミエール」は多様なライフスタイルを尊重し、多様なライフスタイルに応えられるオプションプランを準備しました。

生活スタイルに合わせて変化する空間構成

1階ウォークインクローゼット



▲ オプション工事なし

▲ オプション工事あり

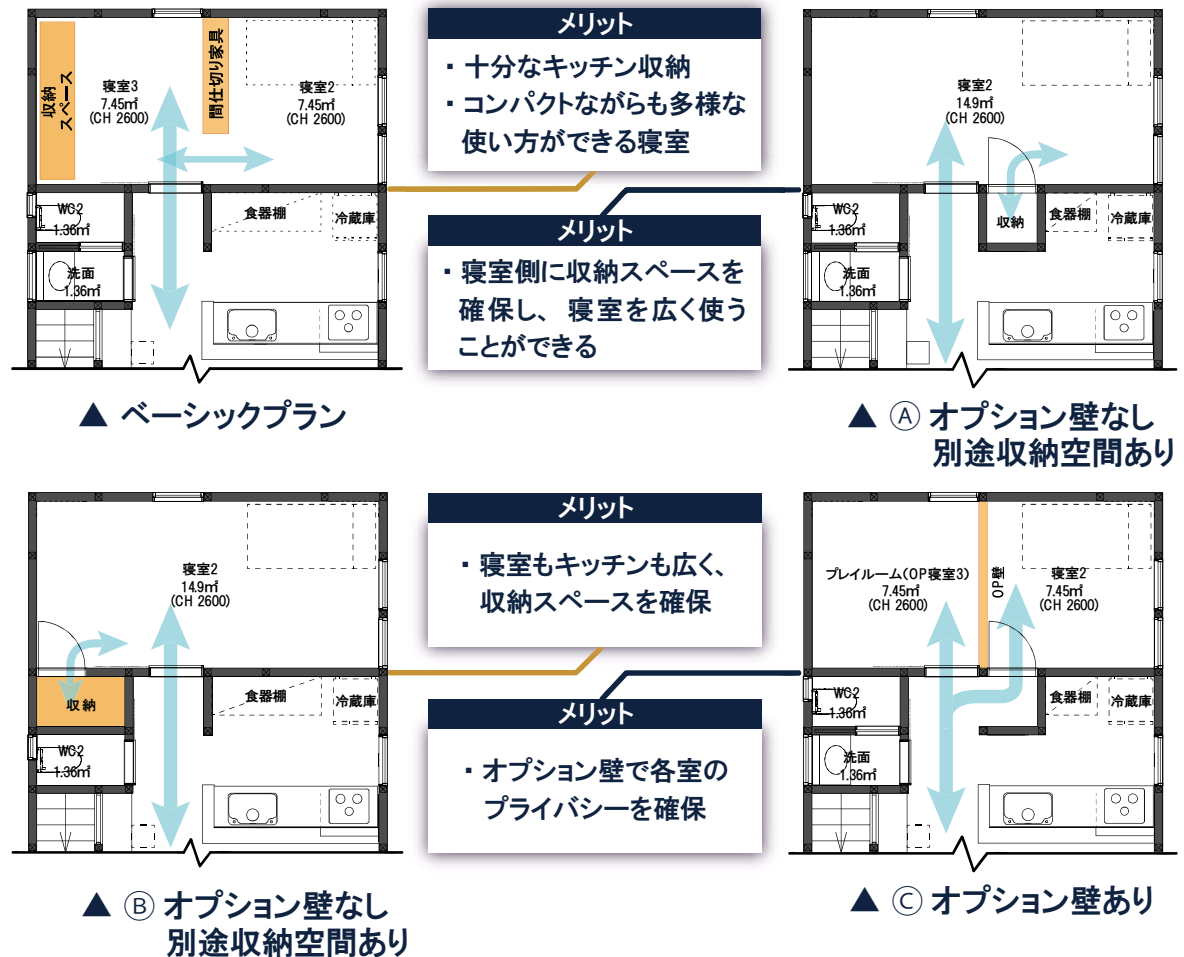
メリット

- ・プライベートな空間の確保
- ・広い収納スペースの確保

メリット

- ・寝室への動線が増え、より自由なレイアウトが可能

2階のオプション活用



▲ ベーシックプラン

▲ ① オプション壁なし
別途収納空間あり

▲ ② オプション壁なし
別途収納空間あり

▲ ③ オプション壁あり

メリット

- ・十分なキッチン収納
- ・コンパクトながらも多様な使い方ができる寝室

メリット

- ・寝室側に収納スペースを確保し、寝室を広く使うことができる

メリット

- ・寝室もキッチンも広く、収納スペースを確保

メリット

- ・オプション壁で各室のプライバシーを確保

設備機器



ZEH 対応 エアコン | 高効率ミドルタイプの仕様で、省エネはもちろん、解決な室温調整も

※詳細はお問い合わせください。



自宅用太陽光発電システム | 屋根のスペースが活用が可能。自宅でクリーンな電気をつくり、創エネへ

※詳細はお問い合わせください。



リチウムイオン 蓄電池システム

雨の日や夜でも電池に蓄えた電気を活用
停電時も電気が使えて安心

※詳細はお問い合わせください。



電気自動車をお家で充電 | V2H スタンド

電気自動車の充電はもちろん、自動車に貯めた電気を家の電気として利用も可

※詳細はお問い合わせください。



長く快適にあかりを使う | LED 照明

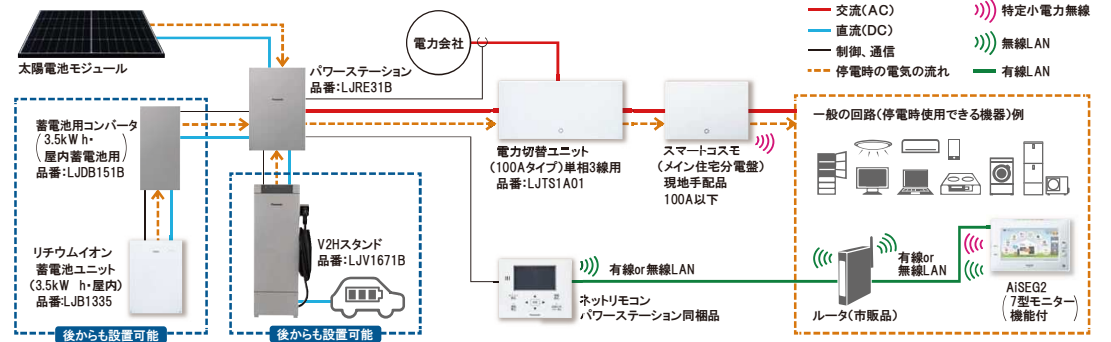
明るいだけでなく、毎日の様々なシーンを豊かに照らす

※詳細はお問い合わせください。

多様なプランの組み合わせ 引用：パナソニック 住宅用太陽光発電システム・V2H 蓄電システム 2023.10

電気自動車(EV) 蓄電容量 3.5kWh プラン例 V2H蓄電システム+電力切替ユニット(100Aタイプ)単相3線用 メイン住宅分電盤の一次側設置の場合

システム構成 停電時出力100/200V(自立出力6.0kVA) 蓄電容量3.5kWh[LJB1335×1台]の例



image

太陽光パネル設置可能カーポートを用いて ZEH へ

カーポートを設置することで、愛車を雨や紫外線などから守るのはもちろん、冬はフロントフロントガラスへ霜が付きにくくなります。それだけに留まらず、「ソーラーカーポート」は、太陽光パネルを屋根の上に乗せることができるカーポートで、太陽光パネルを設置することで「ZEH」を目指します。敷地南側の駐車場は、日当たりが良く太陽光発電に最適な環境です。



▲ カーポートイメージ図



設計基準風速

36m/秒 以下
(地表面粗度区分Ⅲ)



設計垂直積雪量
40cm 以下



▲ 支柱衝突試験 (10km/h)



法22条
区域対応*

ずっと安心
15年

長期架台
保証



雨水処理
システム



- ・設置には、確認申請が必要です。
- ・積雪が許容垂直積雪量を超えそうな場合は、あらかじめ定期的な雪おろしをお願いしております。
- ・製品イメージと実際製品とは色味等が若干異なる場合がございます。

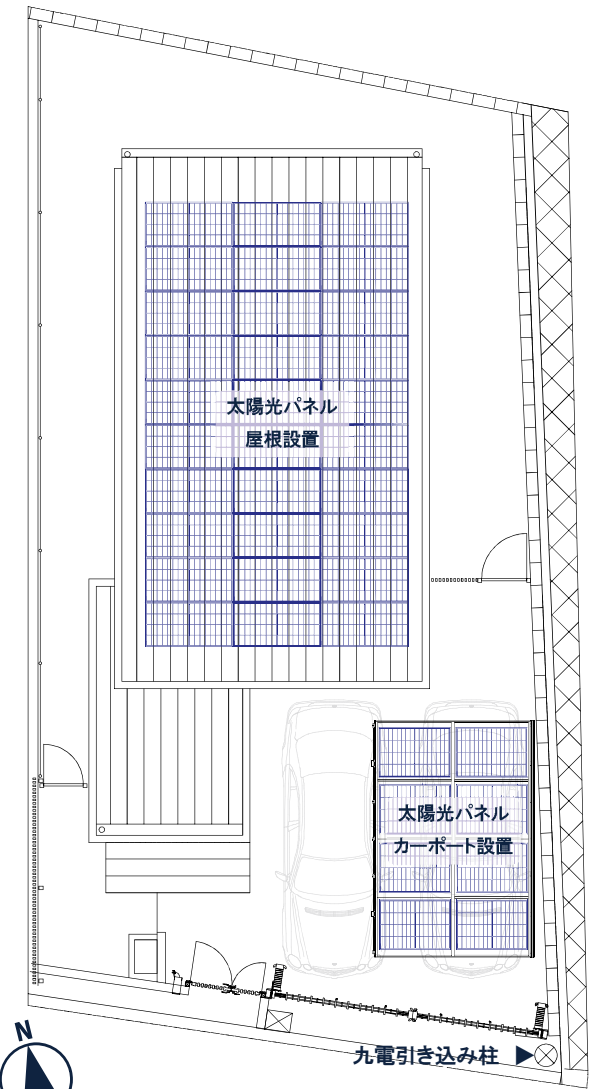
* 建築基準法第22条に適合する防火性能の屋根

より安全・安心に

収縮門扉は、小さいお子様やペット(犬)の敷地内から道路への飛び出しを防止します。また、両開きの収縮式で、90度～180度回転収縮することができるので開口スペースを大きくとることができます。



▲ 収縮門扉付きイメージ



▲ 太陽光パネル設置イメージ

新築価格

ベーシックプラン

6,435 万円(税込)

- ※ ベーシックプランとは、別途のオプション工事・設備等が含まれていないプランです。
- ※ オプション項目は、次ページの「オプションプラン早見表」をご参照ください。
- ※ オプションを追加する場合、ベーシックプランの金額と採用するオプションの金額との合計金額となります。
- ※ オプションによって必要となる申請許可等の費用は別途となります。
- ※ 画像、パース、間取り図などに記載されている家具や車などは、備考などで特記されていない場合は、販売価格に含まれません。

より詳細な内容は 担当設計者が直接ご対応いたします。

T E L 092-737-1500
F A X 092-737-1501
E-mail info@dens.co.jp

営業時間 平日：9:00～18:00
(土・日・祝日は除く)



「想い・安全・未来をカタチに」
株式会社 傳設計
DEN ARCH.& ENG.OFFICE

株式会社 傳設計 一級建築士事務所
〒810-0073 福岡県福岡市中央区舞鶴 1-6-13 舞鶴 DSビル
宅地建物取引業者番号：福岡県知事 1 第 19413 号

- 全国宅地建物取引業保証協会会員
- (公社)福岡県宅地建物取引業協会会員
- (一社)九州不動産公正取引協会加盟

プラン概要

建築概要

名称	プルミエール香住ヶ丘三丁目(2号地)	物件種別	一戸建て
所在地	福岡県福岡市東区香住ヶ丘3丁目29-5	間取り	2LDK+納戸
交通利便	西鉄貝塚線「香椎花園」駅(約450m) JR「九産大前」駅(約750m)	接道状況	南側:香住ヶ丘2313号線(幅員4.00m) (法42条1項5号)
総戸数	2戸	私道負担	無
販売戸数	2戸	取引態様	売主
地目	宅地	土地所有形態	所有権
用途地域	第1種低層住居専用地域	建物設備	公営水道・本下水
都市計画	市街化区域	特徴	オール電化住宅、24時間換気システム
建ぺい率	50%(上限)	備考	敷地内九州電力引き込み柱あり
容積率	80%(上限)	取引有効期限	2024年5月末まで
敷地面積	159.93㎡	現況	未着工
建築面積	55.48㎡	完成時期	相談
延床面積	105.16㎡	引渡関連	相談
構造・階数	木造 在来工法・地上2階建て	建築確認番号	第R05確認建築福住セ本00530号

オプションプラン早見表

空調設備	空調設備本体は別途。空調スリーブ施工まではベーシックプランに含まれます。
照明設備	一部別途。参考資料「照明プラン」をご参照ください
太陽光発電システム	太陽光発電設備本体は別途。太陽光配管施工まではベーシックプランに含まれます。
蓄電池	太陽光発電設備の設置を希望される場合、ご相談ください。
V2Hスタンド	太陽光発電設備の設置を希望される場合、ご相談ください。
カーポート(太陽光載荷)	設置に伴い、本体費用に加えて確認申請及び設備認定申請に関わる費用が発生します。
収縮門扉	-
玄関まわり手すり	-
各種オプション壁工事	P11をご参照ください。

※ 詳細はお問い合わせください。

参 考 资 料

換気経路図

精密な設計で省エネにより近づく。

「プルミエール」は、快適な室内環境と省エネに配慮して全熱交換器※1を採用しています。

全熱交換器は通常、給気量と排気量が同程度となるように設計することが一般的で、そこに局所換気による排気量は考慮されないことが多くあります。

その場合、イメージ図のように建物全体では排気過多となり、建物内が負圧になります。負圧になると室内に汚染物質等が外から入りやすくなったり、外気による室内の温湿度維持に負荷が大きくなったりすることで室内の快適さ及びエネルギー節減に悪影響が考えられます。

【設計上の考え方】

全熱交換器の給気量 = 全熱交換器の排気量

【実は、、、】

全熱交換器の給気量 < 全熱交換器の排気量 + 局所換気の排気量

▲ イメージ図

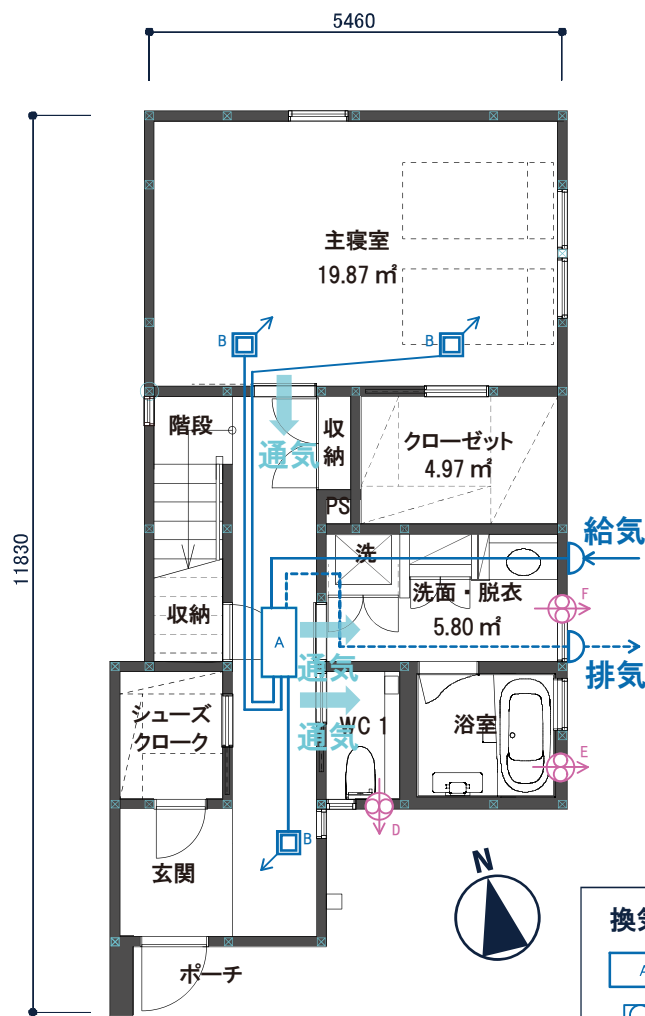
「プルミエール」は、メーカーと打合せを十分行い、比較的排気量が多く、負圧の最たる原因となるレンジフードについて、給排気型を採用することで、建物内が著しく負圧にならないように設計しています。

※1:【本建物における換気計画上の留意点】

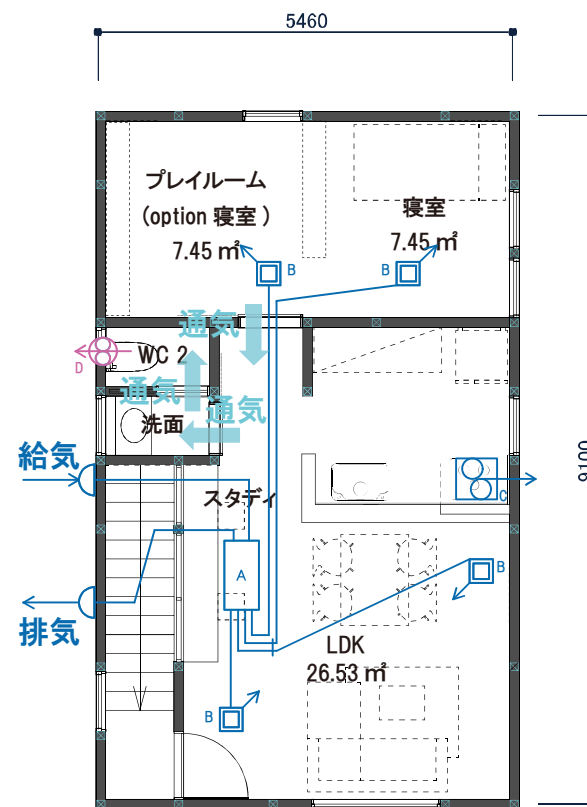
換気システムは、全熱交換器(第1種換気方式)を採用しています。

全熱交換器とは、省エネに配慮した換気設備です。通常の換気設備では排出してしまう熱エネルギーを回収して再利用するため、エアコンやストーブなどの空調のエネルギー費用を抑えることができ、冷暖房維持費用を削減することができます。さらに、室内に送り込まれる外の空気を、排出される空気の熱を再利用することで、より快適な室温度に近づけて給気することができます。

トイレや浴室等は別途で局所換気を設置し、内部で発生した臭いや水蒸気が部屋の外に漏れないようにしています。









▲ 1階換気経路図 1/100



▲ 2階換気経路図 1/100

換気設備凡例

-  (常時) 熱交換器ユニット
-  給気
-  (局所) レンジフード ※同時吸排ユニット付
-  (局所) パイプファン
-  (局所) 浴室換気乾燥機
-  (局所) 暖房換気乾燥機

照明プラン (プルミエール 2号地)

ランプ交換可能タイプ
お部屋のイメージに合わせて明るさ・光色をランプ交換することで変えられます。

取り外し
取り付け

クルッと回して
簡単に交換
ランプ交換に工具不要

シューズクローク・他 x 4 クローゼット

高気密S形

DDL-5437 WEKT
電球色 / 5000K・Ra83
実消費電力 消費電力 100W 100W
4885mm 4.6W | 105.4mmW

DDL-5439 WEKT
電球色 / 5000K・Ra83
実消費電力 消費電力 100W 100W
710mm 6.5W | 102.8mmW

LEDコネクタ付(970mm) 4.8W(353) 電球色
実消費電力 消費電力 100W 100W
● 高さ115 埋込穴φ100 埋込深70mm 0.4kg
● RVA
● AC110V
● 実消費電力40,000時間
● 取り付け高さ約25mm
● 調光器使用不可

1F洗面台

高気密S形

DBK-40425 Y
電球色 / 2700K・Ra95
実消費電力 消費電力 18.5W
1330mm 18.5W | 80.6mmW

LED LED 19.5W
● 実消費電力 消費電力 18.5W
● AC100V
● 実消費電力40,000時間
● 取り付け高さ約25mm
● 調光器使用不可

2F洗面台

高気密S形

DBK-40424 Y
電球色 / 2700K・Ra95
実消費電力 消費電力 11W
880mm 11W | 80.9mmW

LED LED 11W
● 実消費電力 消費電力 11W
● AC100V
● 実消費電力40,000時間
● 取り付け高さ約25mm
● 調光器使用不可

トイレ x 2

高気密S形 | 人感センサー | 連動ON/OFFタイプII

DDL-4497 YWKT
電球色 / 2700K・Ra83
実消費電力 消費電力 7.7W 67.5mmW
520mm 7.7W | 67.5mmW

LED LED 7.7W
● 実消費電力 消費電力 7.7W
● AC100V
● 実消費電力40,000時間
● 取り付け高さ約25mm
● 調光器使用不可

人感センサー 連動 ON/OFFタイプII
人感センサー「連動ON/OFFタイプII」と接続すれば、センサー検知の無い期間設置も自動で点灯消灯し、必要な時だけ点灯する省エネと防犯考えたセンサーです。

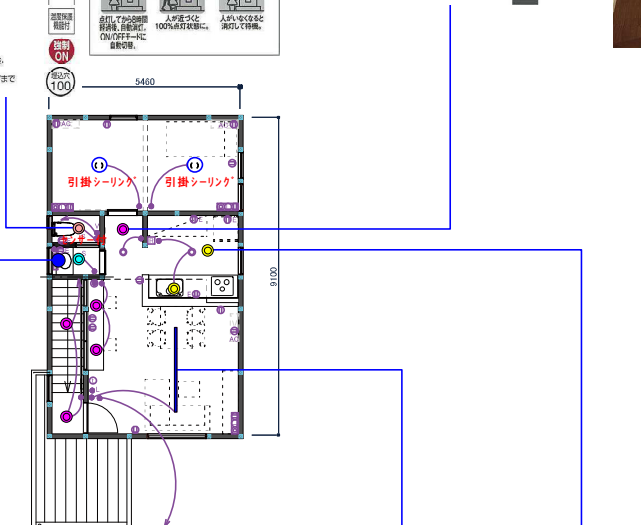
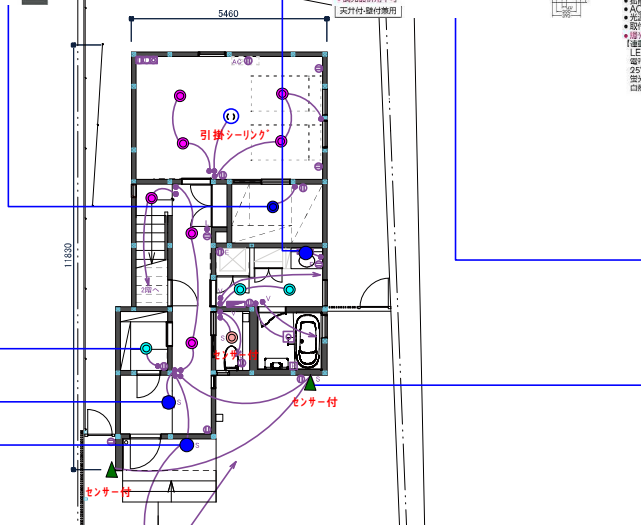
ON/OFFモード
ONタイマーモード
OFFタイマーモード

廊下・他 x 12

高気密S形

DDL-5437 WEKT
電球色 / 2700K・Ra83
実消費電力 消費電力 100W 100W
465mm 4.6W | 98.0mmW

LEDコネクタ付(970mm) 4.8W(353) 電球色
実消費電力 消費電力 100W 100W
● 高さ115 埋込穴φ100 埋込深70mm 0.4kg
● RVA
● AC110V
● 実消費電力40,000時間
● 取り付け高さ約25mm
● 調光器使用不可



やわらかな光
本体が反射板となっており、柔らかな間接光が下面全体を明るく照らします。

Point
元を点灯して、明るさを調整可能。

玄関

高気密S形

DCL-39331 YKT
電球色 / 2700K・Ra83
実消費電力 消費電力 93.4mmW
880mm 9.3W | 93.4mmW

LED 9.3W
● 実消費電力 消費電力 93.4mmW
● AC100V
● 実消費電力40,000時間
● 取り付け高さ約25mm
● 調光器使用不可

ポーチ

高気密S形

DWP-40314 Y
電球色 / 2700K・Ra83
実消費電力 消費電力 34.5mmW
83mm 2.4W | 34.5mmW

LED 2.4W
● 実消費電力 消費電力 34.5mmW
● AC100V
● 実消費電力40,000時間
● 取り付け高さ約25mm
● 調光器使用不可

外灯

LED内蔵

LGW46149KLE1 (100V)
電球色(2700K) 高気密Ra83
消費電力3.1W
入力電圧100V

LED内蔵・電源ブロック内蔵
幅300・高45・出し寸308・重1.2kg
● オフブラック
● 実消費電力40,000時間(実消費電力4.4W)
● 10形電圧2灯器具相当
● 調光器使用不可
● 設置方向以外取り付け不可
固有T数ルギン消費電力4.4W (17lm・3.1W) 70%

人感センサー ON/OFF タイプ I

必要な時だけ点灯。
人感センサー「ON/OFFタイプI」は、省エネと防犯を考えたセンサーです。

ON/OFFモード
ONタイマーモード
OFFタイマーモード

外部 x 2 ランプ x 2

人感センサー | ON/OFFタイプI

DOL-3764 XBKT
消費電力 7.1W

LED 7.1W
● 実消費電力 消費電力 7.1W
● AC100V
● 実消費電力40,000時間
● 取り付け高さ約25mm
● 調光器使用不可

LDK(レール)

高気密S形

DP-38668 YEKT
電球色 / 2700K・Ra83
消費電力 7.1W

LED 7.1W
● 実消費電力 消費電力 7.1W
● AC100V
● 実消費電力40,000時間
● 取り付け高さ約25mm
● 調光器使用不可

LDK(レール) x 2

高気密S形

DP-36484 KT
消費電力 7.1W

LED 7.1W
● 実消費電力 消費電力 7.1W
● AC100V
● 実消費電力40,000時間
● 取り付け高さ約25mm
● 調光器使用不可

キッチン x 2

高気密S形

DDL-5439 WEKT
電球色 / 2700K・Ra83
実消費電力 消費電力 100W 100W
710mm 6.5W | 102.8mmW

LEDコネクタ付(970mm) 4.8W(353) 電球色
実消費電力 消費電力 100W 100W
● 高さ115 埋込穴φ100 埋込深70mm 0.4kg
● RVA
● AC110V
● 実消費電力40,000時間
● 取り付け高さ約25mm
● 調光器使用不可

光色違いの器具を選べます

お部屋のイメージに合わせた演出を
お部屋のイメージ、インテリアに合わせて
光の色を選びましょう。

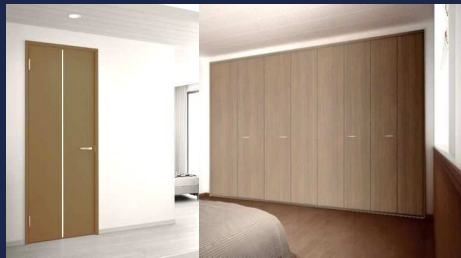
自然光に近い暖かみのある光の色。くつろぎや
落ち着いた雰囲気のある照明器具。

自然光に近い暖かみのある光の色。くつろぎや
落ち着いた雰囲気のある照明器具。

自然光に近い暖かみのある光の色。くつろぎや
落ち着いた雰囲気のある照明器具。

ハピアシリーズ 室内ドア 収納 内装

プルミエール 2号地



interior image

カラーバリエーション



■ハンドルデザイン Tシルバー



ここがポイント

■開き戸 レバーハンドル<ショートストローク>

軽く触れるだけでドアの開け閉めができます。従来のレバーハンドルが30°のストロークが必要であったのに対して、わずか約10°動かすだけでドアが開閉できます。



室内ドア

W/D 2



アウトセット吊戸/表示錠
U0デザイン
W1385 H2097 (FL~レール上端)
扉・枠 MG:トープグレー

W/D 3
W/D 6



アウトセット吊戸/空錠
U0デザイン
W1645 H2097 (FL~レール上端)
扉・枠 MG:トープグレー

W/D 4



吊戸・引込/表示錠
U0デザイン
W1450 H2033
扉・枠 MG:トープグレー

W/D 8



片開き/空錠
U0デザイン
W735 H2033
扉・枠 MG:トープグレー

室内ドア

W/D 9



吊戸・引込/空錠
U0デザイン
W1645 H2033
扉・枠 MG:トープグレー

W/D 11



アウトセット吊戸/空錠
U0デザイン
W1385 H2097 (FL~レール上端)
扉・枠 MG:トープグレー

クローゼット

W/D 5



収納開戸
U0デザイン
W1198.2 H2318
扉・枠 MG:トープグレー

W/D 7



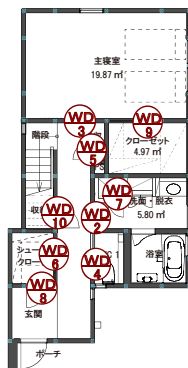
収納開戸
U0デザイン
W916.8特注 H2318
扉・枠 MG:トープグレー

W/D 10

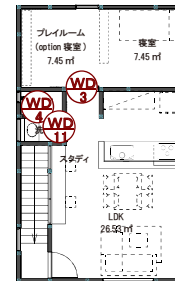


収納開戸
U0デザイン
W621.8 H2033
扉・枠 MG:トープグレー

1階平面図



2階平面図



造作材 & オプション部材



プルミエール 2号地 システムバスルーム AX

1618サイズ BMUS-1618LBZ-B+H



08合成によるイメージ画像です。実物とは異なる場合があります。

壁パネルカラー アクセント張り

アクセント: H147



アクセント: ベージュシグナル



浴槽カラー FRP



エプロンカラー



床カラー 単色



商品の詳しい説明やカラーシミュレーションを
ご覧になれるWEBサイトはこちら



LIXIL

パツとくるりんぽい排水口

パツとゴミがまとまって、
カンタンにポイッ。



まる洗いカウンター

ワンアクションで折りたたみ、
外して洗って、要までキレイ。



エコベンチ浴槽



操作ボタン 排水栓
プッシュワンウェイ排水栓
<メタル調>

換気設備



24: 常時換気機能付
100V 換気乾燥暖房機
UFD-112A

洗い場側水栓



クラングレス水栓<ホワイト>

シャワーヘッド



カラーバリエーション
□ ロホワイト □ ロブラック
エコアクアシャワー<メタル調>

スライドフック付握りバー



シャワーホース
フック<ホワイト>
スライドフック付握りバー<ホワイト>
OKNB (7)-B-L1000/FW1

カウンター



カラーバリエーション
□ ロホワイト □ ロブラック □ ロライトグレー
まる洗いカウンター

照明



※照明灯数は、浴室サイズ・壁パネル等
により異なります。
パネルダウンライト(電球色LED)3灯
LE-D1-10A/1L

収納



カラーバリエーション
□ W91 (ホワイト) □ N11 (ブラック)
収納棚 180W<ホワイト>(2段)
NT-180A (6)-2S/W91

ミラー



ミラー (3060)
KGM-3060 (1) S

ドア



プッシュプル
ハンドル
(スタンダード)
カラーバリエーション
本体カラー
□ WM (Sホワイト)
□ S1 (シルバー)
□ BK (ブラック)
※プッシュプルハンドルは
ドア本体と同色です。
開き戸 [11mm段差] (800W)
UDY-8002006UR (29) / WM-P2-WM

ドア外タオル掛



ドア外タオル掛(角形)<メタル>
R1623-S-L650

タオル掛



TB-400E-K

フロフタ・フロフタフック



組フタ・組フタフック<ホワイト>

エプロン



1枚カバータイプ

※各写真・イラストはイメージです。見積内容とは異なる場合がありますので、ご注意ください。



※ご注意を
・写真は取組のため、実際の色と異なる場合がございます。現物またはサンプルなどでご確認ください。
・商品によっては、予告なく改良・仕様変更などをする場合もございますので、ご了承ください。
・主要部材、アイゼン等の取組につき、ご提案プランの仔細は見積書や図面にてご確認ください。
・掲載内容が写真・図面取組と異なる場合がございます。取組内容・取組した場合は、損害賠償が発生します。]

見積No: M23091597057-009-1
11001YMM01

株式会社 LIXIL

プルミエール 2号地 システムキッチン ES

I型 本体高さ85cm 本体間口255cm

LIXIL



実物を撮影した画像ではないため、実物と異なる場合があります。
見積り製品以外はイメージです。*床名：ラフオークF (DB) 横・ラシッサD

扉カラー グループ2

K5シリーズ			K4シリーズ			K3シリーズ		
KK5 ブラック	VK5 グレー	WK5 ホワイト	KK4 ディープグレー	BK4 クラシックブルー	RK4 ディープレッド	WK4 ベージュ	KK3 ソリッドブラック	
K6シリーズ			K7シリーズ			K8シリーズ		
RK3 ソリッドレッド	YK3 ソリッドイエロー	WK3 ソリッドホワイト	AK8 パーンドウ	UK8 スモークウッド	IK8 ブリーチドウッド	AK7 ダークウッド	IK7 ダークウッド	
AK6 カシメ	UK6 カシメ	CK6 カシメ	NK6 カシメ	IK6 カシメ				

取手 ※取手もお選び頂けます。

J シルバー	M ブラック	R シェイニング	E シルバー	F ブラック	G シェイニング
スリム取手	スリム取手	スリム取手	スリム取手	スリム取手	スリム取手

ワークトップ 人造大理石

グループ1

OW	ベージュ
----	------



シンク ステンレス

ステンレス

ワークトップ

インテリアに合わせてカラーコーディネート。耐久性にも優れた人造大理石トップです。

手前の水返しはすっきりスマートな形状に。

ベーシックホワイト
人造大理石トップ

シンク

シンクの中のお手入れもシンクまわりの片づけも、スキットはかどるシンクです。まな板スタンド付ワイヤーポケット

独自の底面形状と段差のコンビネーションで、シンクの奥の段差に向けて汚れやゴミをスムーズに洗い流せます。

※表示寸法は内寸法です。深さ約19.5cm
※水栓の位置は左右が逆です。

樹形排水口
スキットシンク

キッチンパネル

油汚れが簡単に落として、お手入れしやすい。

カラーバリエーション

- BW (ブラックホワイト)
- BK (ブラックブラック)
- BV (ブラックベージュ)

MEシリーズ

シンク用キャビネット

メラミン底板 | ダンバー付ローラーレール

トレーボード
1段引出し・内引出し付

水栓金具

一般用
ハンドシャワー水栓
クロマーレ・エコハンドル
SFHB452SYJG5
LIXIL製

食器洗い乾燥機

シルバー
浅型タイプ(扉材仕様) | D94
RKW405AMSJVJG
リンナイ製

IHヒーター

トップ:ブラック | フェイス:シルバー
トップ間口 6.0cm | レンジフード連動なし
2口IH+ラジエント・スタンダードタイプ
(無水両面焼グリル) | W86
HTM6SKU
日立製作所製

レンジフード

※写真は化粧パネルです。
シルバー | 加熱機器連動なし
ADRタイプ | B01
ADR935SILLU
富士工業製

コンロ用キャビネット

メラミン底板 | ダンバー付ローラーレール

トレーボード
1段引出し・内引出し付

食器洗い乾燥機用キャビネット

メラミン底板 | ダンバー付ローラーレール

下段引出し 浅型用

扉のお手入れラクラク

汚れが拭き取りやすく、お手入れが簡単な扉です。
※L1シリーズとK8シリーズは除く

※長くお使いいただくために、やわらかい布でお手入れしてください。

ワークトップ高さ

高さ 85cm
身長 160cm

ワークトップ高さの目安は(身長(cm)÷2)+5cm

※各写真・イラストはイメージです。見積り内容とは異なる場合がありますので、ご注意ください。



※ご注意を
・写真は取柄のため、実際の色と異なる場合がございます。現物またはサンプルなどにてご確認ください。
・商品によっては、予告なく改良・仕様変更などをする場合があり得ますので、ご了承ください。
・主要部材、アイキムのみの増設につき、ご提案プランの仕様は見積書や図面にてご確認ください。
・掲載内容及び写真・図面の無断転載はいたくお断りします。許可なく転載・流用した場合は、損害賠償が発生します。J

見積No: M23091597057-009-2
11001YMO1

株式会社 LIXIL

プルミエール 2号地 洗面化粧台 EV

間口900mm EBH-905SY/MEB-903TXJU

LIXIL



08合成によるイメージ画像です。

■ 扉カラー ミドルグレード



LP2
クリエール



LM2
クリエカ



LD2
クリエーク



YS2
ゲロホワイト



H
ブレンホワイト



HD2
ディブグレー

■ カウンターカラー



キレイアップカウンター

つなぎ目がなく、汚れもサッとひと拭き
キレイアップカウンター



※写真はイメージです。



一体成形カウンターで
お手入れ簡単。



カウンターは
仮置きスペースにピッタリ。

化粧台本体



引出タイプ
EBH-905SY/LP2HC

間口900mm

取り出したいものが簡単に見つけられる
引出収納がついたキャビネットです。



キレイアップ水栓

簡単キレイを追求した **キレイアップ水栓**



一般的なカウンターや洗面器に付いた水栓と比べると、キレイアップ水栓は、水栓まわりに水がたまりにくいので、拭き掃除の手間がほとんどありません。



吐水切替



シャワー吐水
水ハネの少ない微細シャワーは従来比の20%の節水ができます。



整流吐水

ホース収納式



ホースを引き出して使えるので、ボウル手前に水を流すこともできます。

ミラーキャビネット



スリムLED照明・3面鏡・全収納
MEB-903TXJU

間口900mm コンセント3個

家族の小物の整理に便利な
ミラーキャビネット



くもり止めローテ

新てまなし排水口・マルチボルトトラップ

新てまなし排水口



排水口の中までスポンジでサッとお掃除できます。 トラップのお掃除まで簡単水を通しやすい口径φ55の排水口です。

マルチボルトトラップ



トラップのお掃除まで簡単

カウンター高さ



※各写真・イラストはイメージです。見積内容とは異なる場合がありますので、ご注意ください。

※ご注意を各願
・写真は印刷のため、実際の色と異なる場合がございます。現物またはサンプルなどでご確認ください。
・商品によっては、予告なく改良・仕様変更などをする場合もありますので、ご了承ください。
・主要部材、アイキムのみの増設につき、ご提案プランの仔細は見積書や図面にてご確認ください。
・掲載内容誤りや写真・図面の無断掲載はかたくお断りします。許可なく転載・流用した場合は、損害賠償が発生します。J

見積No: M23091597057-009-3

11001YMM01

株式会社 LIXIL



詳細はWEBをご覧ください

プルミエール 2号地 洗面化粧台 EV

間口750mm EBH-755SY/MEB-753TXJU

LIXIL



08合成によるイメージ画像です。

■ 扉カラー ミドルグレード



LP2
クリエール



LM2
クリエカ



LD2
クリエーク



YS2
ゲロホワイト



H
プレーンホワイト



HD2
ディープグレー

■ カウンターカラー



H
プレーンホワイト

キレイアップカウンター

つなぎ目がなく、汚れもサッとひと拭き
キレイアップカウンター



※写真はイメージです。



一体成形カウンターで
お手入れ簡単。



カウンターは
仮置きスペースにピッタリ。

キレイアップ水栓

簡単キレイを追求した **キレイアップ水栓**



一般的なカウンターや洗面器に付いた水栓と比べると、キレイアップ水栓は、水栓まわりに水がたまりにくいので、拭き掃除の手間がほとんどありません。



吐水切替



シャワー吐水
水ハネの少ない微細シャワーは従来比の20%の節水ができます。



整流吐水

ホース収納式



ホースを引き出して使えるので、ボウル手前に水を流すこともできます。

化粧台本体



引出タイプ
EBH-755SY/LP2HC



間口750mm
取り出したものが簡単に見つけられる引出収納がついたキャビネットです。

※写真は間口900mmです。

ミラーキャビネット



スリムLED照明・3面鏡・全収納
MEB-753TXJU



間口750mm コンセント3個
家族の小物の整理に便利なミラーキャビネット

くもり止めロート

※写真は間口900mmです。

新てまなし排水口・マルチボルトトラップ

新てまなし排水口



排水口の中までスポンジでサッとお掃除できます。排水口の水を流しやすいく径φ55の排水口です。

マルチボルトトラップ



トラップのお掃除まで簡単

カウンター高さ



※ご注意を
・写真は印刷のため、実際の色と異なる場合がございます。現物またはサンプルなどでご確認ください。
・商品によっては、予告なく改良・仕様変更などをする場合もありますので、ご了承ください。
・主要部材、アイソムのみの増設につき、ご提案プランの詳細は見積書や図面にてご確認ください。
・掲載内容誤りや写真・図面の無断掲載はかたくお断りします。許可なく転載・流用した場合は、損害賠償が発生します。J

見積No: M23091597057-009-4

11001YMO1

株式会社 LIXIL



詳細はWEBをご覧ください

プルミエール 2号地 サティスSタイプ

YBC-S40S/BW1 (色仮決) DV-S816/BW1 (色仮決)

INAX



3DCGによるイメージ画像です。
反対壁に設置されている商品がある場合は表示されておりません。



6グレード 機能表

グレード別機能	ノズル除菌	フルオート便座	ほのかライト	フルオート便座洗剤男子洗剤対応	便フタ閉後洗浄モード	Wパワー脱臭
キレイ機能	アクアセラミック (ISO抗菌準拠) ノズルお掃除モード 抗菌樹脂 (ISO抗菌準拠)	鉢内除菌 ノズルそうじ	パワーストリーム洗浄 ノズルオートクリーニング	お掃除リフトアップ ノズル先端着脱	女性専用レディスノズル キレイ便座	スッキリノズルシャッター 便フタワンタッチ着脱
エコ機能	超節水ECO5	スーパー節電	ワンタッチ節電 (8h)	電源スイッチ	スーパーワイドビデ洗浄	ノズル位置調節
洗浄機能	おしり洗浄(ワカレマイルド)	ビデ洗浄	おしりワイド洗浄	おしりターボ洗浄	スーパーワイドビデ洗浄	ノズル位置調節
快適機能	温風乾燥	暖房便座	スローダウン便座	便座ヒーターオートOFF	満座センサー	リモコン
	スマートフォンリモコン	点字対応*				

※スマートリモコン、設定リモコンは点字対応しておりません。

カラーバリエーション



リモコンデザイン



壁リモコン

キレイ機能

アクアセラミック

従来の衛生陶器ではできなかった「ガンコな水アカ」も「汚物」もどちらも落とせる、お掃除ラクラクな衛生陶器です。



落ちるんです
AQUA CERAMIC

パワーストリーム洗浄



強力な水流が便器鉢内のすみずみまで回り、少ない水でもしっかり汚れを洗い流します。

フチレス形状

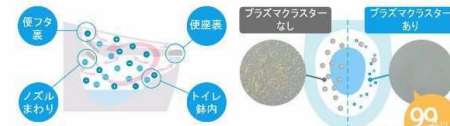


便器のフチをれごとなくし、サッと拭き、お掃除ラクラクです。

気になるにおいを取り除く

鉢内除菌

プラスマクラスターイオンが便器鉢内をまるごと除菌、しっかり消臭。



プラスマクラスター-ロゴ及びプラスマクラスター、Plasmaclusterは、シャープ株式会社の特許です。

Wパワー脱臭



着座すると脱臭を開始。より強力においを吸引します。

※画像はサティスGタイプです。

トイレ手洗



トイレ空間に最適な工夫が詰まったセミオーダー手洗。コンパクトな奥行160mmカウンター。

キャバシア/カウンターキャビネットプラン
*AN-AMLKAAKH/XH/WCLP (色仮決)

タオルリング



TFシリーズ タオルリング
FKF-AB70C

化粧鏡



スリムミラー (防錆)
KF-D3611AS

お掃除ラクラク



※各写真・イラストはイメージです。見積内容とは異なる場合がありますので、ご注意ください。

コンパクト設計



※床排水仕様の場合

ECO5 (大5L・小3.8L)

「超節水ECO5トイレ」なら、大13L便器と比べ約69%、大8L便器と比べ約49%節水できます。



【試算条件】4人家族(男性2人・女性2人)で、大1回/人・日、小3回/人・日使用した場合。

フルオート便座・ほのかライト



※画像はサティスGタイプです。



※ご注意を
・写真は印刷のため、実際の色と異なる場合がございます。現物またはサンプルなどにご確認ください。
・商品によっては、予告なく改良・仕様変更などがある場合がありますので、ご了承ください。
・主要部材、アイキムのみの保証につき、ご提案プランの保証は見積書や図面にてご確認ください。
・掲載内容が写真・図面と異なる場合はお断りします。誤りなく記載・利用した場合は、損害賠償が発生します。]

見積No: M23091597057-009-5
11001YHM01

株式会社 LIXIL

プルミエール 2号地 サティスSタイプ

YBC-S40S/BW1 (色仮決) DV-S816-R/BW1 (色仮決)

INAX



3DCGによるイメージ画像です。
反対壁に設置されている商品がある場合は表示されておりません。



6グレード 機能表

グレード別機能	ノズル除菌	フルオート便座	ほのかライト	フルオート便座洗剤男子水洗補助	便フタ閉後洗浄モード	Wパワー脱臭
キレイ機能	アクアセラミック (SIS抗菌準拠) ノズルお掃除モード 抗菌樹脂 (SIS抗菌準拠)	鉢内除菌 ノズルそうじ	パワーストリーム洗浄 ノズルオートクリーニング	電動お掃除リフトアップ ノズル先端着脱	女性専用レディズノズル キレイ便座	スッキリノズルシャッター 便フタワンタッチ着脱
エコ機能	超節水ECO5	スーパー節電	ワンタッチ節電 (8h)	電源スイッチ		
洗浄機能	おしり洗浄(パワフル・マイルド)	ビデ洗浄	おしりワイド洗浄	おしりターボ洗浄	スーパーワイドビデ洗浄	ノズル位置調節
快適機能	温風乾燥	暖房便座	スローダウン便座	便座ヒーターオートOFF	高座センサー	リモコン
	スマートフォンリモコン	点字対応*				

※スマートリモコン、設定リモコンは点字対応しておりません。

カラーバリエーション



リモコンデザイン



キレイ機能

アクアセラミック

従来の衛生陶器ではできなかった「ガンコな水アカ」も「汚物」もどちらも落とせる、お掃除ラクラクな衛生陶器です。



落ちるんです
AQUA CERAMIC

パワーストリーム洗浄



強力な水流が便器鉢内のすみずみまで回り、少ない水でもしっかり汚れを洗い流します。

フチレス形状



便器のフチを丸ごとなくし、サッと拭き、お掃除ラクラクです。

お掃除ラクラク

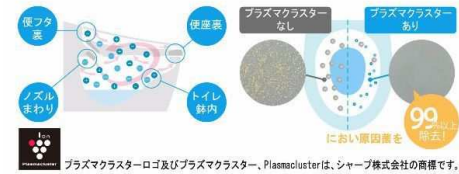


リモコン操作で真上にし、便座のつぎ目がなく、便器裏も防汚素材で、汚れを収納。着脱式でお掃除ラクラク。
使わないときは、ノズルを収納。着脱式でお掃除ラクラク。

気になるにおいを取り除く

鉢内除菌

プラスマクラスターイオンが便器鉢内をまるごと除菌、しっかり消臭。



プラスマクラスターロゴ及びプラスマクラスター、Plasmaclusterは、シャープ株式会社の商標です。

Wパワー脱臭



着座すると脱臭を開始。より強力にお臭を吸引します。

※画像はサティスGタイプです。

紙巻器



棚付2連紙巻器
CF-AA64/BW1 (色仮決)

コンパクト設計

従来のタンク付トイレよりも奥行寸法が140mm短いタンクレス。



※床排水仕様の場合

ECO5 (大5L・小3.8L)

「超節水ECO5トイレ」なら、大13L便器と比べ約69%、大8L便器と比べ約49%節水できます。



【試算条件】4人家族(男性2人・女性2人)で、大1回/人・日、小3回/人・日使用した場合。

フルオート便座・ほのかライト



便フタ閉後洗浄モード



停電対応



※ご注意を
写真(印刷)のため、実際の色と異なる場合がございます。現物またはサンプルなどでご確認ください。
商品によっては、予告なく改良・仕様変更などがある場合がありますので、ご了承ください。
*主要部材、アイゼムのみの増設につき、ご提案プランの仔細は見積書や図面にてご確認ください。
*掲載内容及び写真・図面の無断複製はいたくお断りします。許可なく転載・流用した場合は、損害賠償が発生します。J



「想い・安全・未来をカタチに」
株式会社 傳設計
DEN ARCH.& ENG.OFFICE

傳設計

検索

ご購入の前に

- 外観・プラン・写真等はイメージです。実際のプラン・仕様とは異なる場合があります。
- 商品改良のため、仕様・外観は予告なしに変更することがありますのでご了承ください。
- 印刷物と実物とでは多少色味が異なる場合があります。あらかじめご了承ください。
- このカタログの内容についてのお問い合わせは、当社にご相談ください。

このカタログの記載内容は、2024年3月現在のものです。カタログに掲載されている写真・文章・図面等の無断転載、無断使用は固く禁じます。